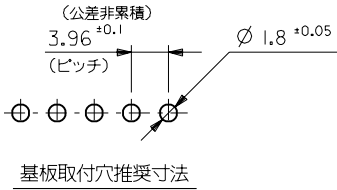
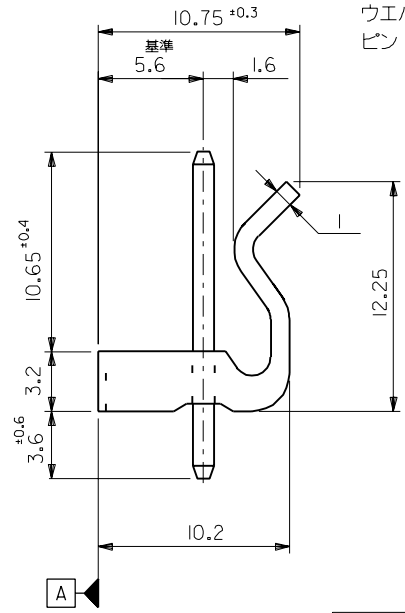
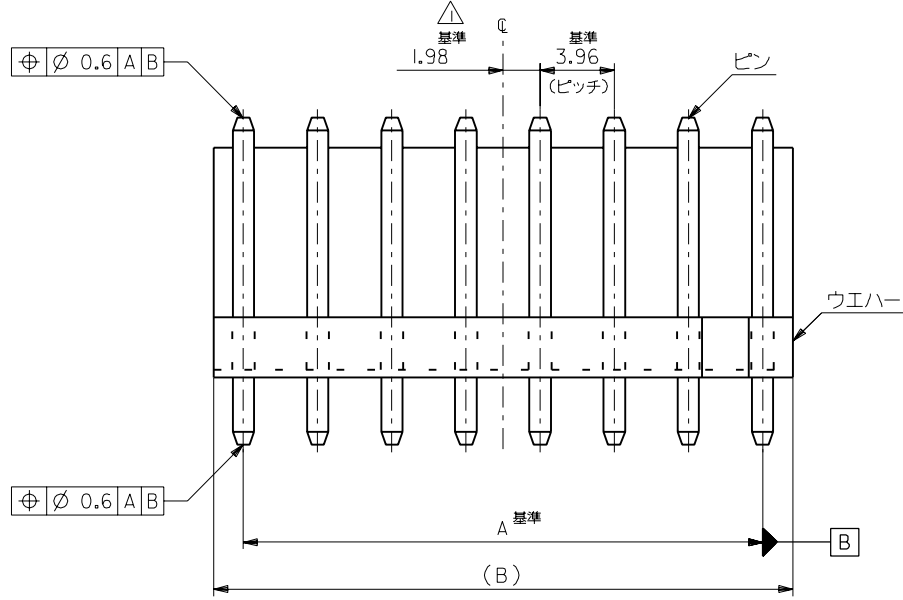


DIMENSIONS IN METRIC DO NOT SCALE DRAWING

EDP NO. 09-65-2\*\*8

ENG. NO. SD-5273-NA



注記

△全極数が偶数の場合のみ適用。

2.材質

ウエハー： 66ナイロン, UL94V-2  
 ピン： 黄銅, 銅下地錫メッキ (□1.14X17.45)

46.76	43.56	09-65-2128	5273-12A	12
42.8	39.6	▲ -2118	▲ -11A	11
38.84	35.64	▲ -2108	▲ -10A	10
34.88	31.68	-2098	-09A	9
30.92	27.72	-2088	-08A	8
26.96	23.76	-2078	-07A	7
23	19.8	-2068	-06A	6
19.04	15.84	-2058	-05A	5
15.08	11.88	-2048	-04A	4
11.12	7.92	▼ -2038	▼ -03A	3
7.16	3.96	09-65-2028	5273-02A	2
B	A	EDP NO.	ENG. NO.	極数

角度 ANGLE	±3°				
30以上 OVER	+0.3				
10以上 30未満 UNDER	+0.25	C	変更&再作図 (J90379)	S.M	H.H
10未満 UNDER	+0.2	記号 LTR	変更内容 REVISION RECORD	DR. CHK.	日付 DATE
一般公差 GENERAL TOLERANCES		REVISE ONLY ON CAD SYSTEM			

材料 MATERIAL	注記参照
仕上げ FINISH	—H—
適用電線範囲 WIRE RANGE	—H—
被覆外径 INS. RANGE	—H—
DRAWN BY 98/5/2 S.MOCHIZUKI	CHK'D BY 98/04/10 H.H
APP'D BY 98/04/10 M.ENOMOTO	尺度 SCALE 4 - 1

**molex** MOLEX-JAPAN CO.,LTD.  
 日本モレックス株式会社

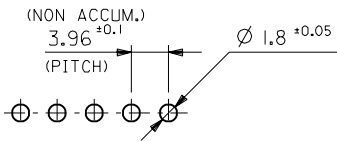
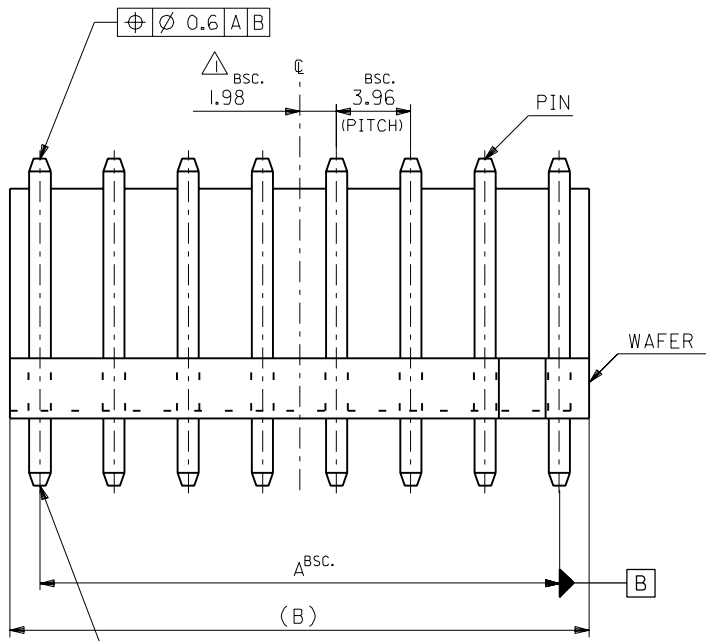
EDP. NO. 09-65-2\*\*8

ENG. NO. SD-5273-NA

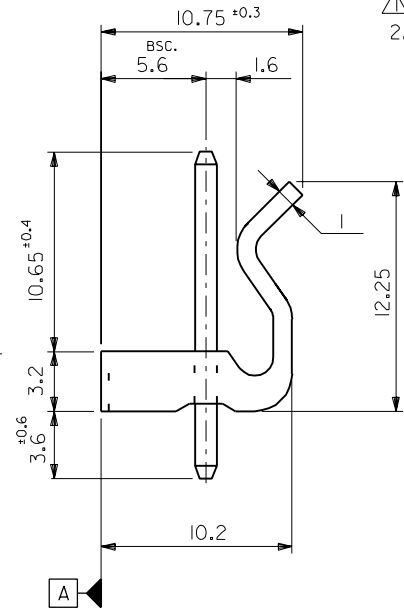
REV C

TITLE 名称  
 KK 3.96 WAFER ASS'Y WITH LOCK

THIS DRAWING CONTAINS INFORMATION THAT IS PROPRIETARY TO MOLEX(JAPAN) AND SHOULD NOT BE USED WITHOUT WRITTEN PERMISSION  
 本図面は日本モレックス(株)の所有する情報を含むもので 当社の許可なく複製を禁止する。



RECOMMENDED P.C. BOARD HOLE DIM.



NOTES

△ TO BE APPLIED ONLY WHEN ALL CKTS ARE EVEN.  
 2. MATERIAL  
 WAFER : 66NYLON, UL94V-2  
 PIN : BRASS, TIN OVER COPPER PLATING  
 (□1.14X17.45)

46.76	43.56	09-65-2128	5273-12A	12
42.8	39.6	▲ -2118	▲ -11A	11
38.84	35.64	▲ -2108	▲ -10A	10
34.88	31.68	-2098	-09A	9
30.92	27.72	-2088	-08A	8
26.96	23.76	-2078	-07A	7
23	19.8	-2068	-06A	6
19.04	15.84	-2058	-05A	5
15.08	11.88	-2048	-04A	4
11.12	7.92	▼ -2038	▼ -03A	3
7.16	3.96	09-65-2028	5273-02A	2
B	A	EDP NO.	ENG. NO.	NO. OF CKTS.

角度 ANGLE	±3°				
30以上 OVER	±0.3				
10以上 30未滿 UNDER	±0.25	C	REVISED & REDRAWN (J90379)	S.M.	H.H.
10未滿 UNDER	±0.2	記号 LTR	変更内容 REVISION RECORD	DR. CHK.	日付 DATE
一般公差 GENERAL TOLERANCES		REVISE ONLY ON CAD SYSTEM			

材料 MATERIAL	SEE DRAWING
仕上げ FINISH	—H—
適用電線範囲 WIRE RANGE	—H—
被覆外径 INS. RANGE	—H—
DRAWN BY '89/5/12 S.MOCHIZUKI	CHK'D BY '91/04/10 H.H.
APP'D BY '91/04/10 M.ENOMOTO	尺度 SCALE 4 - 1

**molex** MOLEX-JAPAN CO.,LTD.  
 日本モレックス株式会社

EDP. NO. 09-65-2\*\*8

ENG. NO. SD-5273-NA

REV C

TITLE 名称 KK 3.96 WAFER ASS'Y WITH LOCK